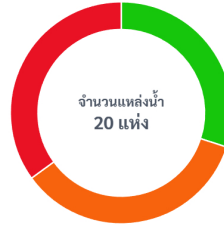
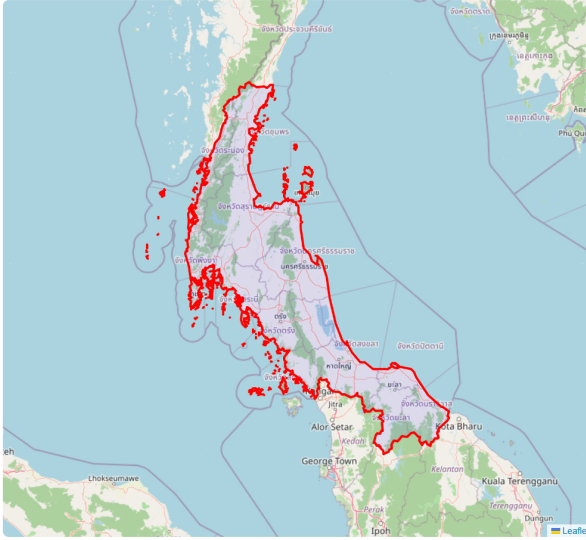


ภาคใต้

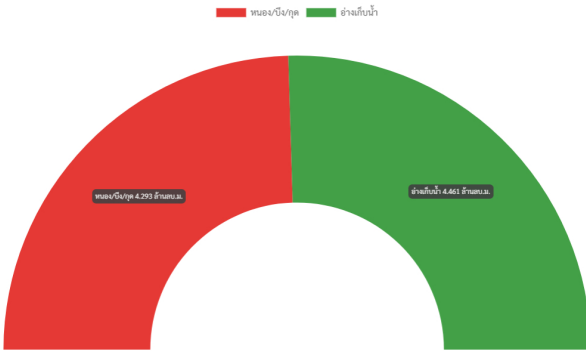
ทั้งหมด



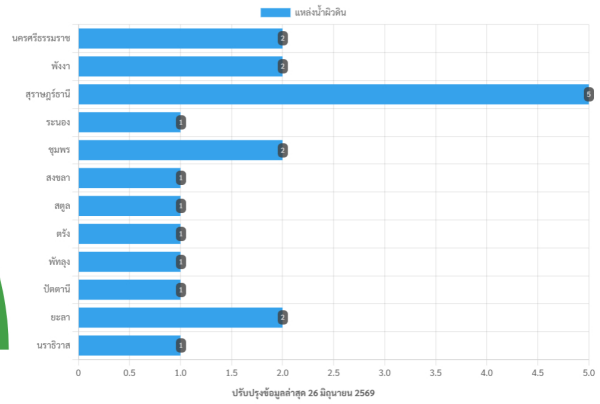
น้อยกว่า 20%	0	แห่ง
21% - 30%	0	แห่ง
31% - 80%	6	แห่ง
81% - 100%	7	แห่ง
มากกว่า 100%	7	แห่ง

ประเภทกับความจุแหล่งน้ำผิวดิน 8.75 ล้าน ลบ.ม.

พื้นที่กับแหล่งน้ำผิวดิน



ปรับปรุงข้อมูลล่าสุด 26 มิถุนายน 2569



ปรับปรุงข้อมูลล่าสุด 26 มิถุนายน 2569